

**6. Линейная и световоздушная перспектива.** Зарисовка индустриального пейзажа. Зарисовки городской стройки. Передача большого пространства и объектов современной техники с соблюдением масштаба величин и перспективы планов. Творческий подход в рисунках. Материал. Карандаш, фломастер, тушь. (4 часа)

Этапы работы:

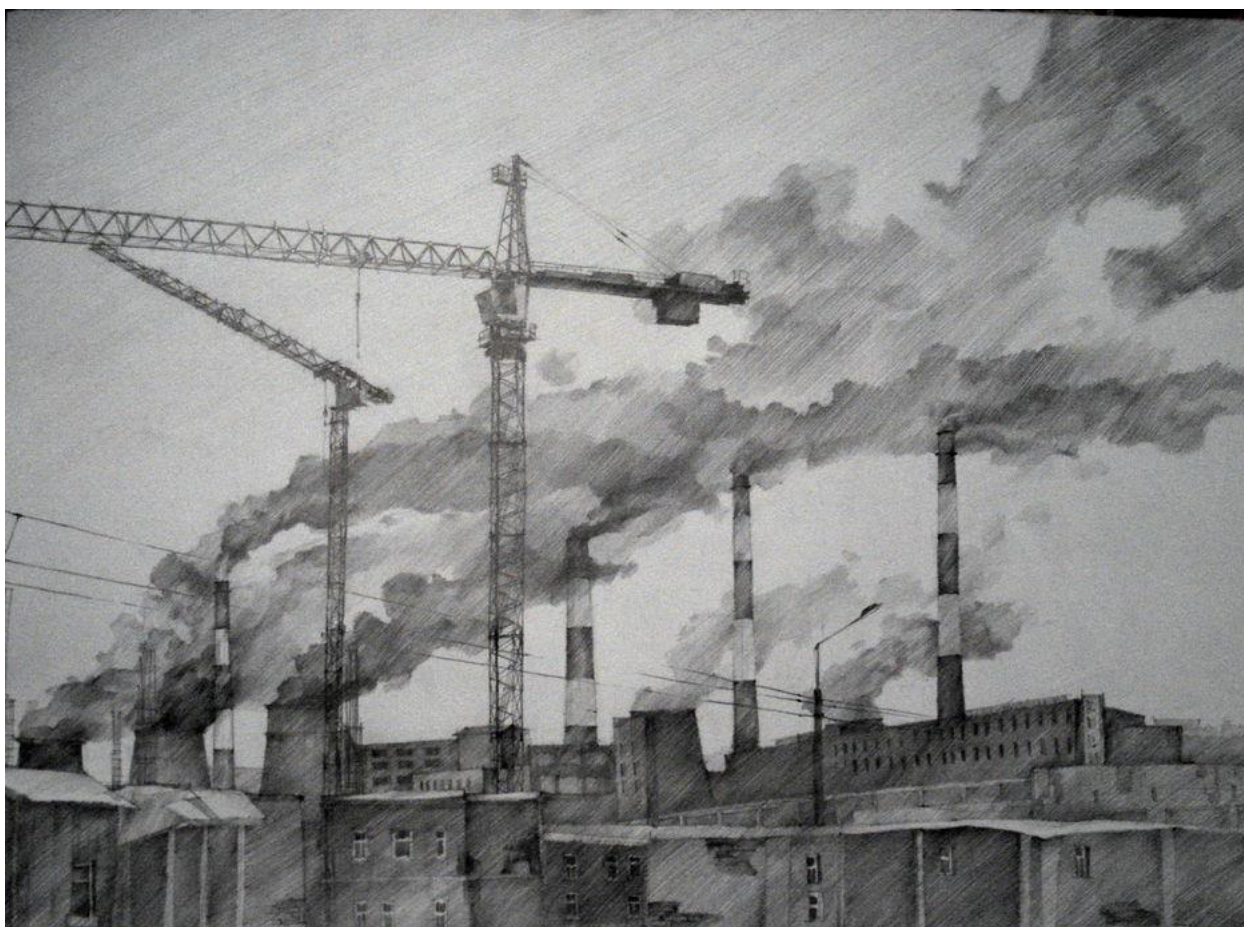
Индустриальный пейзаж всегда подразумевает изображение в картине многоэтажных домов с необходимыми развязками, мостами, производственными зданиями. Жители больших городов постоянно могут наблюдать ситуацию городской стройки. Город живет и развивается. Появляются новые районы города, на месте ветхого жилья возводится новое. Пока строится дом, то на стройке присутствует различная строительная техника, башенные краны, экскаваторы, погрузчики. Во время стройки прекрасно можно увидеть процесс возведения дома и каркас будущего сооружения. Эта тема может послужит прекрасной темой для зарисовок. Открытое пространство позволяет удачно определить линию горизонта и выполнить линейно-конструктивное построение работы.

Сформировав композицию крупных объёмов на листе, следует помнить о линейной световоздушной перспективе. Все дальние планы рисунка выполняются исключительно тонкими линиями и твёрдым карандашом. Средний план и тем более передний требует большей контрастности.

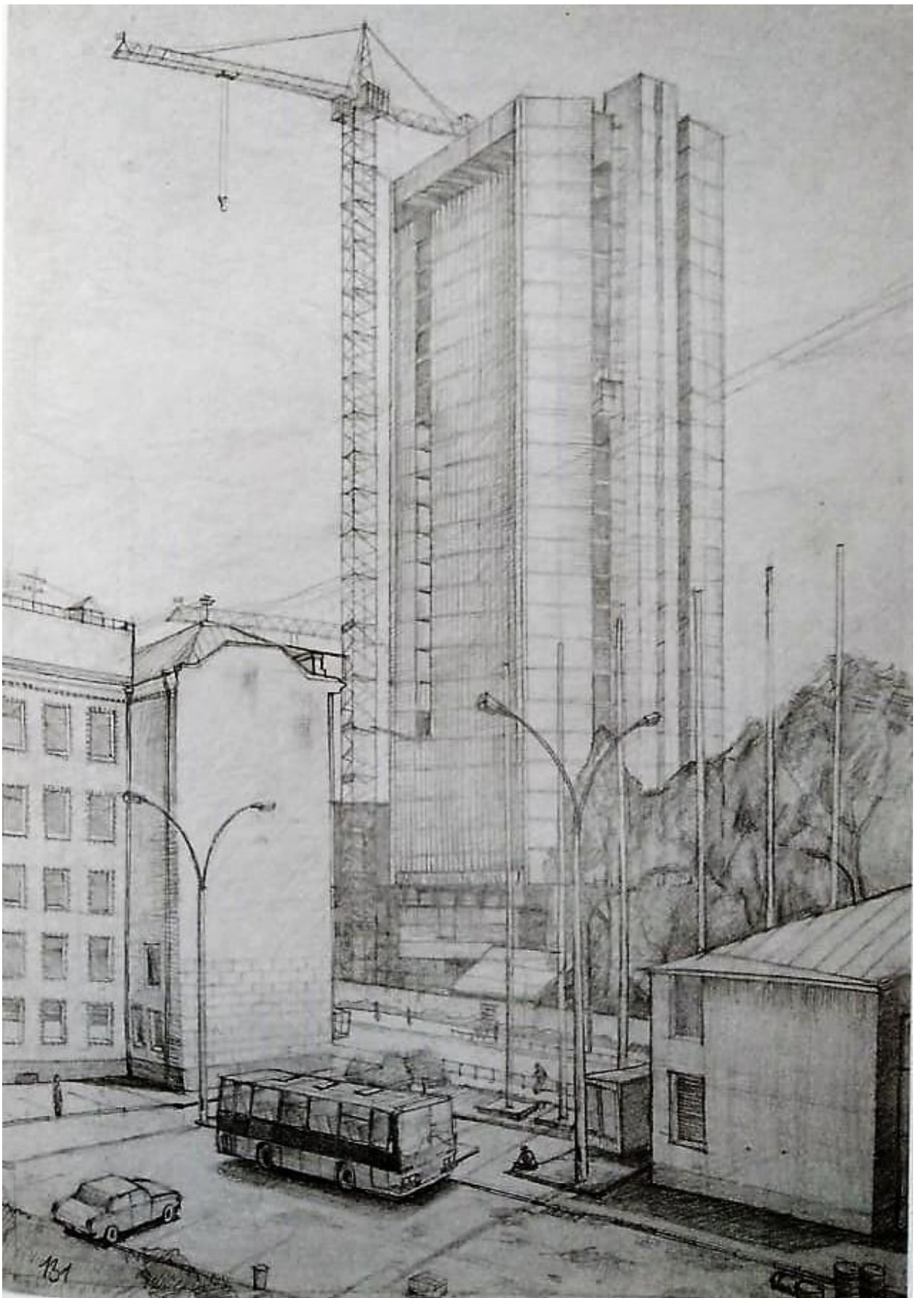
Всегда следует учитывать погодные условия при рисовании на пленэре. Туман чётко выделяет планы, облачность постоянно меняет освещение.

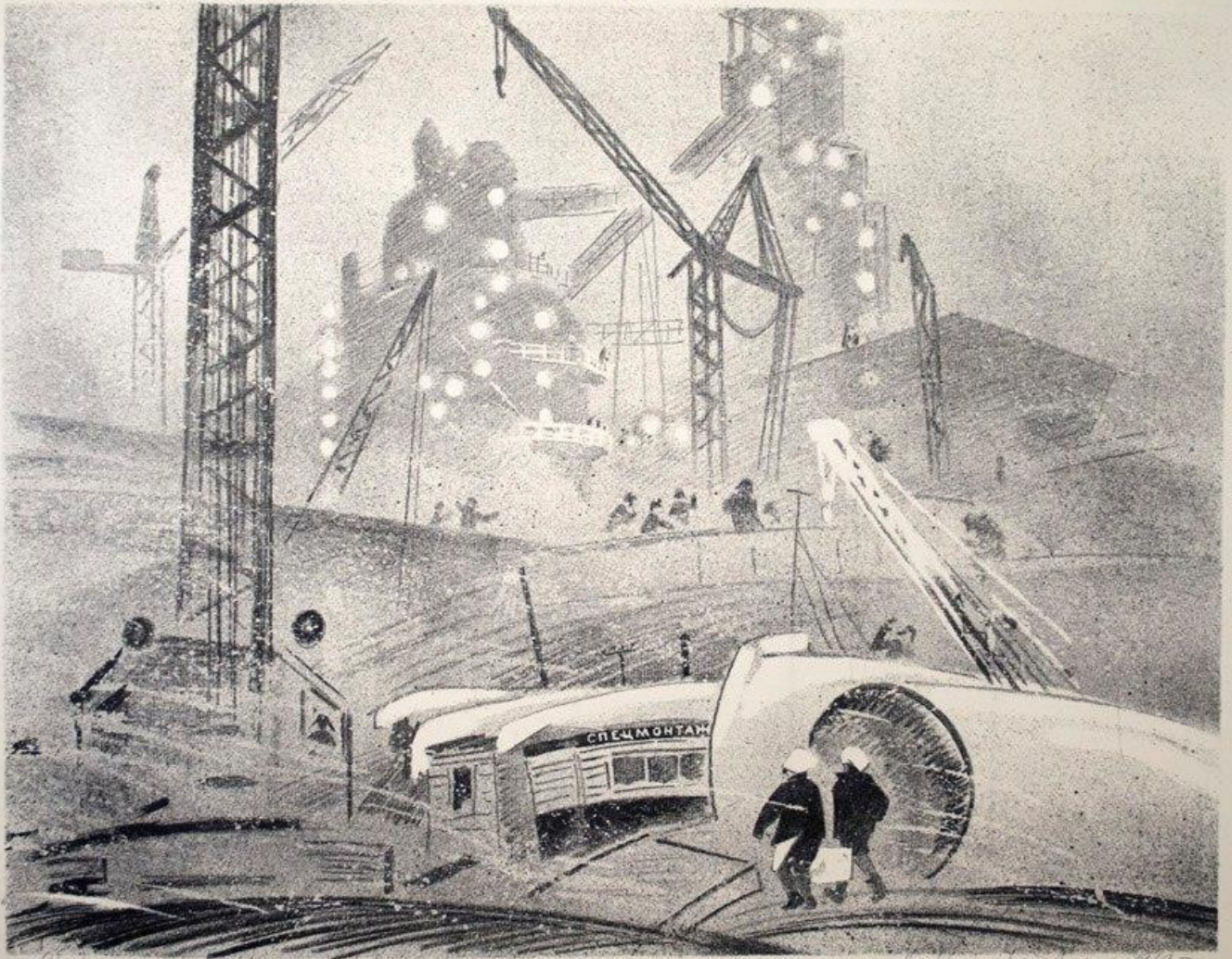
Для работы над индустриальным пейзажем необходимо быть хорошо подготовленным. Бумага на планшете должна быть хорошо зафиксирована, чтобы удобно было проводить множество прямых линий при построении.

Легкая тональная моделировка теней для фиксации объёмов приветствуется.









Вид с вышки

Воспоминания о 1959